




DIAO.

Diamanti e perle
per un'efficacia rivoluzionaria.

Più forza concentrata, maggiore durata, migliore controllo.

DIAO



Brasseler®, Komet®, Art2®, CeraBur®, CeraCut®, CeraDrill®, CeraFusion®, CeraPost®, DC1®, DCTherm®, Derminator®, FastFile®, F360®, F6 SkyTaper®, H4MC®, OccluShaper®, OptiPost®, PolyBur®, PrepMarker®, Procodile®, R6 ReziFlow® e Visio-Soft® sono marchi registrati della Gebr. Brasseler GmbH & Co. KG.

ReFlex® e EndoPilot® sono marchi registrati della Schlumbohm GmbH & Co. KG.

I prodotti e le denominazioni riportati nel presente testo sono in parte protetti dal diritto d'autore, dal diritto dei marchi e dai rispettivi brevetti. La mancata apposizione di particolari indicazioni e/o del marchio ® non esclude la sussistenza di un'eventuale tutela giuridica.

La presente opera è protetta dal diritto d'autore. Tutti i diritti, ivi compresi quelli di traduzione, riproduzione e duplicazione, totali o parziali, sono riservati. Nessuna parte della presente opera può essere riprodotta o diffusa con un qualsivoglia mezzo (fotocopia, microfilm o qualsiasi altro mezzo) nonché rielaborata con l'ausilio di sistemi elettronici senza l'autorizzazione scritta dell'editore.

Con riserva di modifiche attinenti prodotti e colori. Non si risponde di eventuali errori di stampa.

Una nuova generazione di strumenti diamantati per l'evoluzione degli standard di preparazione protesica.

● Forza concentrata per prestazioni avanzate e durature

● Controllo operativo ottimale

● Identificazione facilitata dal colore oro rosa



Forza innovativa e durata incredibile.

La preparazione protesica è cruciale nella pratica quotidiana dello studio odontoiatrico. Una procedura clinica che richiede concentrazione, tempo e fatica fisica. E' possibile semplificarla? E contemporaneamente elevarne gli standard? Con la gamma DIAO abbiamo trovato la risposta. Grazie ad un innovativo rivestimento diamantato, composto da grana diamantata e perle in ceramica. Questa combinazione consente una concentrazione della forza, che assicura una grande durata poiché gli strumenti mantengono le taglienti affilate molto più a lungo. Così lo strumento rimane efficiente ed affidabile per un tempo prolungato. Contemporaneamente gli strumenti DIAO risultano "scorrevoli", assicurando un elevato livello di comfort ed un ottimo controllo operativo. La riconoscibilità ottimale, che facilita il flusso di lavoro quotidiano, è garantita dall'inconfondibile colore degli strumenti DIAO: un pregiato, moderno e splendente oro rosa.

- **Forza concentrata per una durata incredibile**

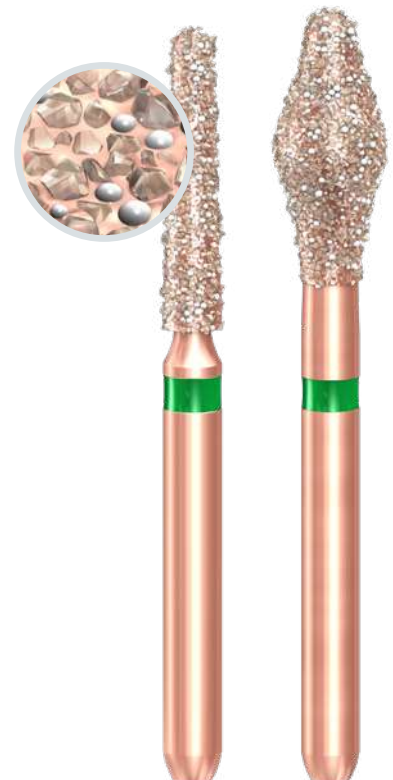
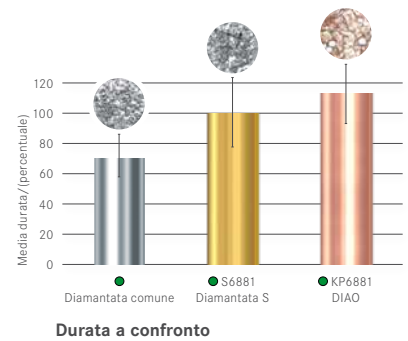
La combinazione di grana diamantata e perle in ceramica, che consente una concentrazione della forza mai raggiunta in precedenza, che genera una lunga durata. E assicura una densità ottimale del rivestimento diamantato. Lo strumento rimane affilato e affidabile per un tempo estremamente prolungato.

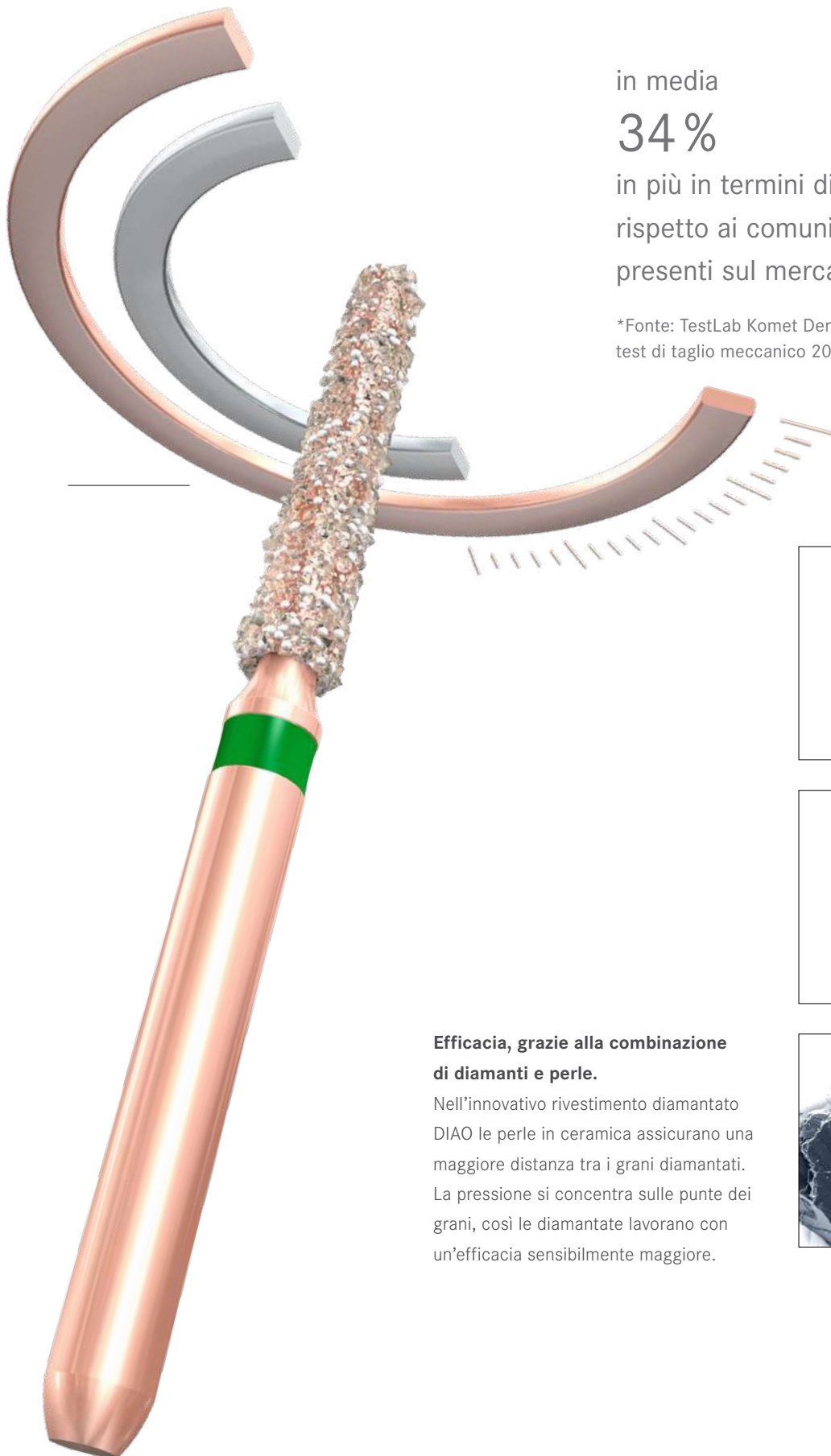
- **Controllo operativo ottimale**

Il nuovo rivestimento diamantato convince per l'elevato livello di comfort, che assicura una maggiore sicurezza in fase di trattamento.

- **Elevata riconoscibilità grazie al colore oro rosa**

Gli strumenti DIAO facilitano il lavoro di tutto il team nella pratica quotidiana dello studio odontoiatrico. Il colore oro rosa delle diamantate DIAO semplifica notevolmente la gestione della strumentazione. Le DIAO risultano riconoscibili ovunque: sia nella fase di trattamento, che durante le fasi di pulizia, sterilizzazione e conservazione delle diamantate. Questo facilita tutte le procedure odontoiatriche.



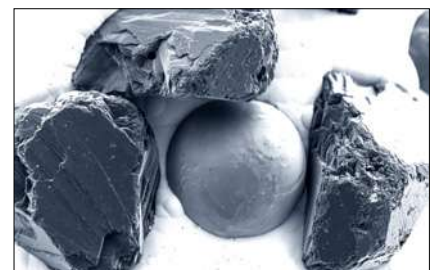
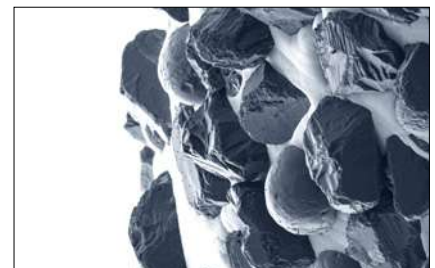
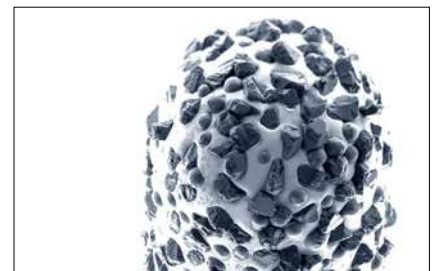


in media

34 %

in più in termini di durata
rispetto ai comuni strumenti
presenti sul mercato*

*Fonte: TestLab Komet Dental,
test di taglio meccanico 2020



**Efficacia, grazie alla combinazione
di diamanti e perle.**

Nell'innovativo rivestimento diamantato DIAO le perle in ceramica assicurano una maggiore distanza tra i grani diamantati. La pressione si concentra sulle punte dei grani, così le diamantate lavorano con un'efficacia sensibilmente maggiore.

DIAO.

Durante i trattamenti.

Più forza concentrata, migliore durata, maggiore controllo.

Gli strumenti DIAO convincono grazie alla maneggevolezza sensibilmente migliorata, alle basse vibrazioni in fase di trattamento, alla scorrevolezza sulla superficie dentale. L'ottimo controllo operativo si accompagna ad un rimozione sensibilmente più rapida e costante.



Precauzioni nell' utilizzo:

- Numero di giri ottimale a $\odot_{opt.} 160.000 \text{ min}^{-1}$ (escl. KP6370: $\odot_{opt.} 100.000$)
Utilizzo preferibilmente su contrangolo "anello rosso". Per il numero di giri massimo consultare l'etichetta del prodotto.

A $\odot_{opt.} 300.000 \text{ min}^{-1}$ è possibile anche l'utilizzo in turbina (escl. KP6370).
- Assicurarsi di utilizzare una quantità adeguata di spray di raffreddamento di min. 50 ml/min.
- Per una preparazione di qualità dopo la fase iniziale si consiglia di procedere con la levigatura della superficie con l'ausilio dello strumento a finire dalla forma congruente.
- Gli strumenti raggiungono un elevato livello di asportazione, quindi esercitare solo una leggera pressione (< 2N).

DIAO.




L'assortimento.

Strumenti con lunghezza di lavoro 8 mm




Cilindro con bordo arrotondato

-  ● KP6837KR.314.012
-  ● KP6837KR.314.014
-  ● KP6837KR.314.016





Cilindro rotondo

-  ● KP6881.314.012
-  ● KP6881.314.014
-  ● KP6881.314.016

Chamfer

-  ● KP6878.314.012
-  ● KP6878.314.014
-  ● KP6878.314.016

Cono testa rotonda

-  ● KP6856.314.014
-  ● KP6856.314.016
-  ● KP6856.314.018
-  ● KP6856.314.021

Chamfer conico




-  ● KP6878K.314.014
-  ● KP6878K.314.016
-  ● KP6878K.314.018

Fiamma




-  ● KP6862.314.012
-  ● KP6862.314.016

Strumenti con lunghezza di lavoro 10 mm




Cilindro rotondo

-  ● KP6882.314.012
-  ● KP6882.314.014
-  ● KP6882.314.016

Chamfer

-  ● KP6879.314.012
-  ● KP6879.314.014
-  ● KP6879.314.016

Cono testa rotonda

-  ● KP6850.314.014
-  ● KP6850.314.016
-  ● KP6850.314.018

Chamfer conico

-  ● KP6879K.314.014
-  ● KP6879K.314.016
-  ● KP6879K.314.018


Strumenti con lunghezza di lavoro 12 mm

Cilindro rotondo

-  ● KP6879L.314.014

Riduzione occlusale/linguale

OccluShaper

-  ● KP6370.314.030
-  ● KP6370.314.035

Oliva

-  ● KP6379.314.023

Komet Italia S.r.l.
Via Fabio Filzi 2 · 20124 Milano

Telefono 02 67076654
Telefax 02 67479318
info@komet.it
www.komet.it

